

Réduire notre pollution informatique



Acheter, réparer, se débarrasser de nos produits informatiques, comment s'y prendre pour diminuer notre empreinte numérique ? #réparation #économie circulaire #sobriété numérique

Empreinte numérique

60 % de l'empreinte « numérique » d'un ordinateur est marqué lors de sa fabrication, voire 80 % pour un smartphone. Quand c'est possible, il faut prolonger au maximum sa durée de vie : restauration ou réinitialisation du système, ajout ou remplacement d'éléments, installation d'un système moins gourmand en ressources, réparation dans un Repair Café ou par un professionnel. Et à l'achat, favorisez la seconde main.

Le but de ce tuto n'est pas d'être exhaustif mais de donner quelques pistes pour diminuer notre empreinte numérique.



Ressources

- un kit de petits outils
 - un accès à internet
 - le tuto sur la réparation matérielle d'un ordinateur :
- <https://huit.re/pannematerielle>

Obsolescence(s)

La destruction des objets numériques est principalement due à une triple obsolescence :

- **Obsolescence technique ou matérielle** : impossible de trouver la pièce pour le réparer, éléments « vite » usés, de plus en plus petits et de plus en plus jetables, ...
- **Obsolescence logicielle** : une mise à jour réduit la durée de vie des terminaux parce qu'il perd de sa puissance ou de son autonomie
- **Obsolescence culturelle ou marketing** : il faut avoir le dernier appareil tout de suite !



Un appareil un peu lent ?

Un appareil un peu lent alors qu'il était rapide auparavant ?

Vous pouvez réinitialiser le système. Pensez à sauvegarder vos données car elles peuvent être détruites :

- Windows10 : <https://huit.re/reinitw10>
- Android : <https://huit.re/reinitandroid>

Changez de disque

Si vous avez un disque mécanique (2,5') sur votre PC, changez-le pour un disque SSD (marque Crucial ou Samsung). Ça accélérera considérablement la machine pour un coût modique. Le disque que vous récupérez pourra être transformé en disque externe : procédure pas à pas sur <https://youtu.be/TBmXJ2jJx2w>



Une distribution rapide et à jour

Installez **linux**, une distribution moins gourmande en ressources que Windows 10, plus récente que Windows 7 et toute aussi performante pour nos usages au quotidien :

- Linux mint : <https://huit.re/mintlinux>
- Ubuntu : <https://huit.re/ubuntulinux>

Vous pouvez vous faire **aider par des associations locales** d'utilisateurs de logiciels libres, comme Chtinux ou CLX qui proposent des install party pour passer du côté libre et faire revivre vos ordinateurs : <https://huit.re/installille>



Trouver de l'aide

Sur Internet

D'une manière générale, vous trouverez beaucoup de conseils sur internet, sous forme de échanges, de tutos ou de vidéos.

Il vous faudra surtout :

- l'envie de faire la réparation **vous-même**
- les références exactes de votre objet, sur une étiquette sous l'ordinateur portable, dans les paramètres pour Android, ...
- la version de la distribution : window7, windows10, ubuntu 20,04...
- un bon moteur de recherche ou <https://fr.ifixit.com/Tutoriel>
- un petit kit d'outils genre : <https://store.ifixit.fr/collections/toolkits>
- du soin et de la méthode car c'est du matériel fragile

Dans un Repair Café

Si vous ne trouvez pas la solution ou que vous n'osez pas faire la réparation vous-même, vous pouvez venir dans un Repair Café.

C'est un endroit où des bénévoles vous **aident gratuitement à réparer** vos objets en panne ou cassés. Vous avez de la chance, ils sont nombreux sur la métropole lilloise et dans la région : <https://rchdf.gogocarto.fr/>

Si la panne est logicielle, ils trouveront certainement le problème. Si la panne est matérielle, ils feront le diagnostic, vous diront quelle pièce changer et où l'acheter avant de revenir pour finir la réparation.



Quelques réparateurs pros

Vous pouvez aussi faire appel à des professionnels :

- MicroSix : <http://www.microsix.fr/> - Tel : 03 20 36 03 93
11 Rue du Faubourg des Postes - 59000 Lille
- Medias Plug Informatique
<http://mediaspluginformatique.site-solocal.com>
147 r Roger Salengro , 59260 HELLEMES
- Thierry Degrotte à Wasquehal
thierry.degroote@microclear.fr

Pages jaunes :

<https://www.pagesjaunes.fr/annuaire/lille-59/reparation-pc>



Recyclez vos objets numériques

Si l'objet ne répond plus à vos critères (fiabilité, rapidité) ou bien s'il n'est plus réparable, vous pouvez le revendre ou bien le donner pour être reconditionné.

- **Revente** : Le Bon Coin - www.leboncoin.fr
- **Don de matériel** sur Lille et environs :
Solidarité informatique
6bis place du Prieuré - 59800 LILLE Fives
Tél. : 09 53 48 32 47 - contact@solidariteinformatique.org
<http://www.solidariteinformatique.org>



Achetez responsable ou reconditionné

Pour l'achat d'un nouvel appareil, évaluez précisément vos besoins et achetez vos appareils en conséquence :

- avec des critères écologiques et responsables, comme le Fairphone : www.fairphone.com/fr/
- soit dans une filière de reconditionnement de PC ou de smartphones

Quelques sites pour acheter du matériel d'occasion :

Ordinateur fixe ou portable :

- Home électro à Tourcoing : www.home-electro.fr
- Ecodair sur Paris : www.ordinateur-occasion.com/

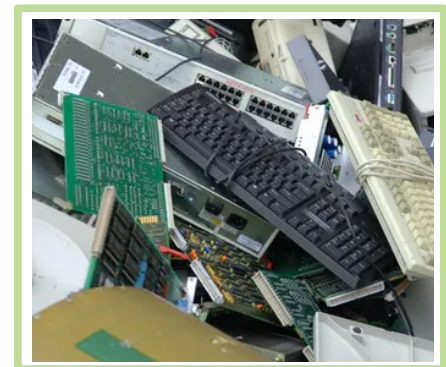
Smartphone : <https://e.foundation/fr/>

Généraliste du matériel reconditionné, Backmarket : www.backmarket.fr



Jetez mais pas n'importe où !

Lorsque votre appareil numérique arrive en fin de vie pour cause d'obsolescence logicielle ou matérielle, il n'y a plus d'autres solutions que de le jeter. Mais pas n'importe où ! C'est un déchet d'équipement électrique ou électronique (DEEE). Il ne peut être jeté à la poubelle, il faut impérativement le mener à votre déchetterie et le mettre dans la benne appropriée.



REPAIR CAFE Lille

Christophe Goddon
Chargé de mission Repair Café
0320521202
c.goddon@mres-asso.org

Le Repair Café Lille a ouvert ses portes en novembre 2014. Le 3e mercredi du mois, nous réparons ensemble vos objets abîmés ou en panne ! Organisé par la MRES et co-animé par des bénévoles animateurs et réparateurs. Vous souhaitez créer un Repair Café ? Fort de son expérience, le Repair Café Lille vous conseille et vous aide à le développer sur le territoire des Hauts-de-France.

Plus d'infos : www.mres-asso.org/-Repair-Cafe-Lille-

Plus de tutos : www.mres-asso.org/-Les-tutos-de-la-MRES-



Partage du document selon les conditions
de la Licence Creative Commons



Contact : 5 Rue Jules de Vicq, 59800 Lille · 03.20.52.12.02
mres@mres-asso.org · www.mres-asso.org